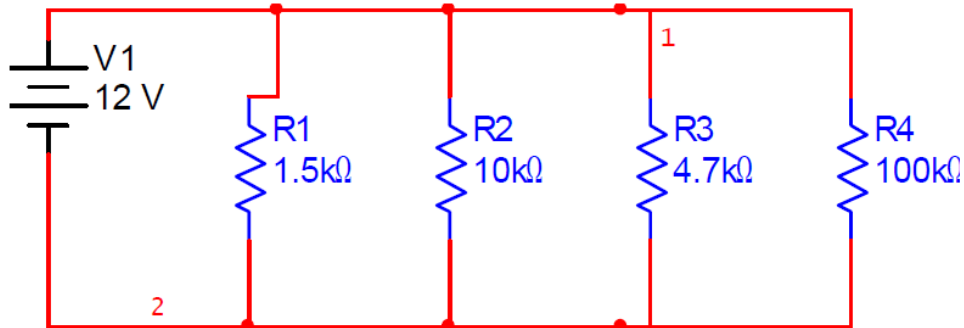


PROBLEMAS CON CIRCUITO ELECTRICO PARALELO.

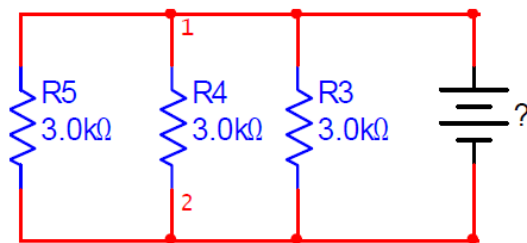
1.-

Encontrar la corriente que circula por el circuito mostrado, suponiendo que se tiene una fuente de 12V.



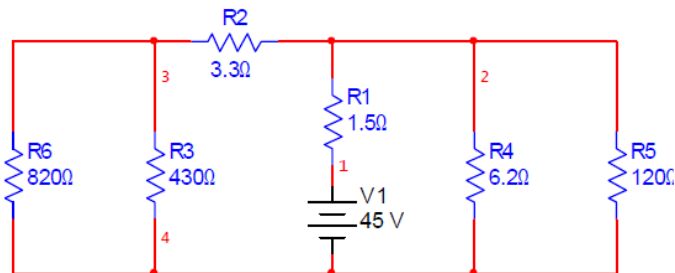
2.-

Calcular el voltaje que proporciona la fuente para que exista una corriente de 6 amperes que fluye por todo el circuito de acuerdo al diagrama.



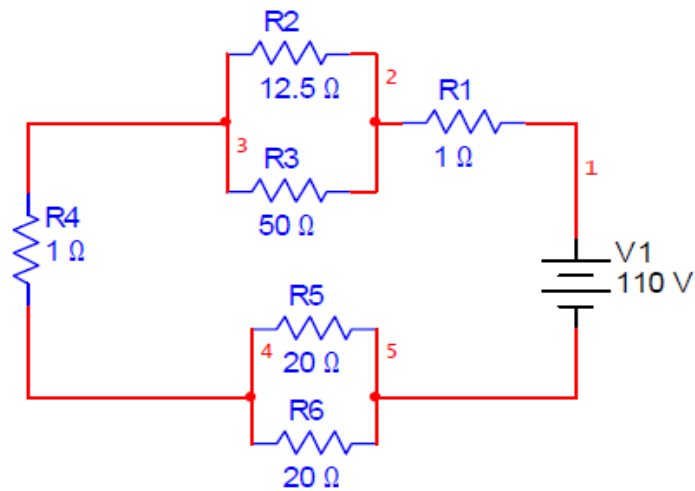
3.-

Encontrar la corriente suministrada por la fuente de 45V en el circuito mostrado:



4.-

Se tiene el siguiente circuito mixto, el cual es alimentado con una fuente de DC de 110 V. Calcular para cada resistencia su corriente, y voltaje.



5.-

Determinar el voltaje que provee la fuente en el siguiente circuito, si existe una corriente circulando de 60mA:

